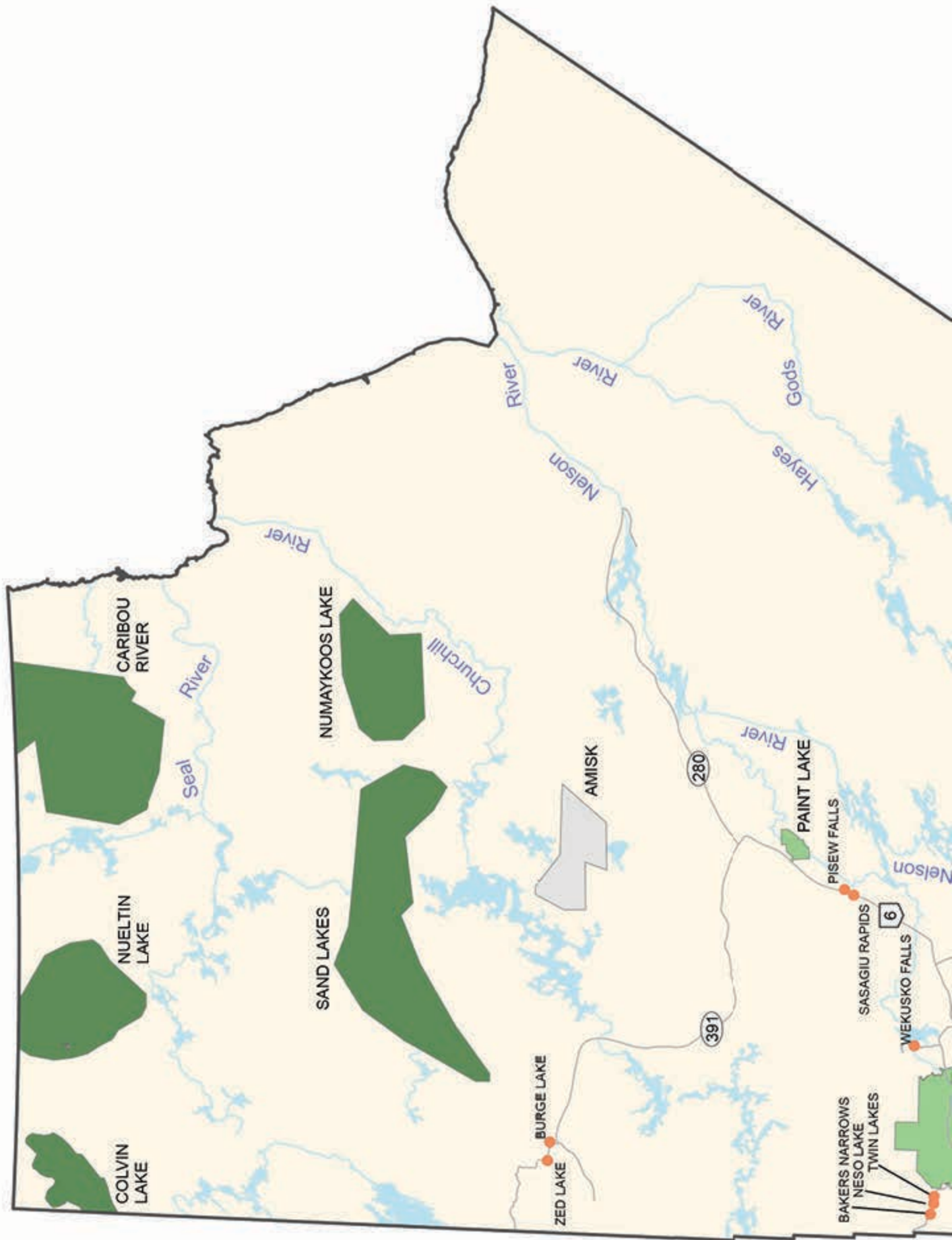





# Guide du visiteur 2024-25








## Région du Centre - Parcs et terrains de camping

	Services du terrain de camping										Installations, équipements et activités de jour						Sentiers													
	Nombre d'emplacements de camping individuel	Services du terrain de camping	Emplacements de camping individuel accessibles aux personnes handicapées	Toilettes M-(modernes) N-(non modernes)	Douches / Douches payantes \$	Station sanitaire pour remorques	Camping de groupe disponible	Camping d'automne disponible	Réservations acceptées	Camping saisonnier disponible	Concession / Magasin	Laverie automatique	Programmes d'interprétation	Plage	Location de bateaux ou de canots	Aire de mise à l'eau	Terrain de golf (à moins de 15 minutes en voiture)	Site historique	Centres d'interprétation / Musée	Terrain de jeu	Aire de pique-nique / Abris	Pêche	Voies navigables	Sentiers de randonnée pédestre	Pistes cyclables	Sentiers équestres	Ski de fond et raquettes	Sentiers pour vélos à pneus surdimensionnés	Sentier pour motoneiges	
Parc provincial Beaudry				N													•													
Parc provincial du ruisseau Beaver	10	B		N			•							•		•						•								
Parc provincial de Birds Hill	451	B, E, FS*	•	M	• <sup>s</sup>	•	•	•	•	•	•	•	•	•			•	•	•	•	•	•	•	•	•	•	•	•	•	•
Parc provincial de Camp Morton	19	B		N		•	•	•	•					•				•												
Chalet - Camp Morton	14	FS	•	M	• <sup>s</sup>		•	•						•																
Yourtes - Camp Morton	6	E	•	M	• <sup>s</sup>		•	•						•																
Parc provincial de Grand Beach	355	B, E		M	• <sup>s</sup>	•		•	•	•	•	•	•	•	•	•	•													
Parc provincial d'Hecla / Grindstone																		•	•	•	•	•	•	•	•	•	•	•	•	•
Gull Harbour	177	B, E, EW*	•	M	•	•	•	•	•	•	•	•	•	•	•	•	•	•	•	•	•	•	•	•	•	•	•	•	•	•
Chalet - Hecla	20	E	•	M	•		•	•						•																
Parc provincial de la plage Hnausa	41	B, E		M	• <sup>s</sup>	•		•	•	•	•	•	•	•	•	•	•													
Parc provincial du lac St. George	28	B		N											•															
Parc provincial de Lockport				N														•												
Parc provincial de la plage Lundar	33	B, E		M	• <sup>s</sup>	•		•	•	•	•	•	•	•	•	•	•													
Parc provincial du lac Norris	15	B		N			•	•	•					•	•	•														
Parc provincial Memorial																														
Parc provincial de la plage Patricia				N																										
Parc provincial de la Vallée-de-la-Pembina				N																										
Parc provincial du déversoir Portage				N																										
Parc provincial du chemin River				N																										
Parc provincial de la plage Saint-Ambroise				N										•																
Parc provincial de Saint-Norbert				N																										
Parc provincial de Stephenfield	134	B, E, EW*	•	M	• <sup>s</sup>	•	•	•	•	•	•	•	•	•	•	•	•													
Yourtes - Stephenfield	6	E	•	M	• <sup>s</sup>		•	•						•																
Parc provincial du Monastère-des-trappistes				N																										
Parc provincial du Upper Fort Garry																														
Parc provincial Watchorn	46	B, E		M	• <sup>s</sup>	•	•	•	•	•	•	•	•	•	•	•	•													
Parc provincial Winnipeg Beach	120	FS	•	M	• <sup>s</sup>	•		•	•	•	•	•	•	•	•	•	•													

B = de base, E = électricité, EW= électricité et eau, FS = service complet, \* = 50 ampères

Les emplacements de camping individuel disposent d'une table de pique-nique et d'un foyer. Le bois de chauffage est disponible auprès des détaillants locaux dans la plupart des terrains de camping. La durée maximale d'un séjour est de 21 nuits. La durée maximale d'un séjour dans les yourtes et les chalets est de 7 nuits. Un certain nombre de yourtes et de cabines sont désignées comme acceptant les animaux de compagnie. Veuillez noter qu'un maximum de deux animaux de compagnie est autorisé par yourte ou cabine désignée (chiens ou chats uniquement). **Les tarifs et les services sont susceptibles d'être modifiés sans préavis.**

# Région de l'Est - Parcs et terrains de camping



	Services du terrain de camping										Installations, équipements et activités de jour							Sentiers											
	Nombre d'emplacements de camping individuel	Services du terrain de camping	Emplacements de camping individuel accessibles aux personnes handicapées	Toilettes M-(modernes) N-(non modernes)	Douches / Douches payantes \$	Station sanitaire pour remorques	Camping de groupe disponible	Camping d'automne disponible	Réservations acceptées	Camping saisonnier disponible	Concession / Magasin	Laverie automatique	Programmes d'interprétation	Plage	Location de bateaux ou de canots	Aire de mise à l'eau	Terrain de golf (à moins de 15 minutes en voiture)	Site historique	Centres d'interprétation / Musée	Terrain de jeu	Aire de pique-nique / Abris	Pêche	Voies navigables	Sentiers de randonnée pédestre	Pistes cyclables	Sentiers équestres	Ski de fond et raquettes	Sentiers pour vélos à pneus surdimensionnés	Sentier pour motoneiges
<b>Parc provincial Atikaki</b>				N																		•	•						
<b>Parc provincial de la pointe Birch</b>	26	B		N				•	•							•					•	•							
<b>Parc provincial de la Rivière-Manigotagan</b>																						•	•						
<b>Parc provincial du lac Moose</b>	76	B, E		M	• <sup>\$</sup>	•			•	•				•	•	•				•	•	•	•	•					
<b>Parc provincial Nopiming</b>																		•					•	•					•
BereseFord	18	B		N				•	•	•						•						•	•						
Lac Bird	28	B		N				•	•	•				•	•	•						•	•						
Lac Black	51	B	•	N		•		•	•	•				•	•	•						•	•						
Chutes de Tulabi	36	B, E	•	N			•	•	•	•				•	•	•						•	•						
Yourtes - chutes de Tulabi	6	E	•	N				•	•	•				•	•	•						•	•						
<b>Parc provincial du barrage de Pinawa</b>				N													•	•											
<b>Parc provincial Saint-Malo</b>	386	B,E	•	M	• <sup>\$</sup>	•	•	•	•	•	•	•	•	•	•	•	•			•	•	•	•	•	•			•	
<b>Parc provincial Whiteshell</b>												•						•	•				•	•	•	•	•	•	•
Lac Betula	14	E		M	• <sup>\$</sup>	•		•	•	•				•	•	•				•	•	•	•	•					
Big Whiteshell	76	B, E, EW		M	• <sup>\$</sup>	•		•	•	•				•	•	•				•	•	•	•	•					
Brereton	29	B, E		M		•		•	•	•				•	•	•				•	•	•	•						
Lac Caddy	26	B		M		•	•	•	•	•				•	•	•				•	•	•	•						
Falcon Beach	234	B, E, FS*	•	M	• <sup>\$</sup>	•		•	•	•				•	•	•				•	•	•	•	•					
Falcon Lakeshore	153	B, E, EW*		M	• <sup>\$</sup>	•	•	•	•	•				•	•	•				•	•	•	•	•					
Lac Nutimik	98	B, E, EW*		M	• <sup>\$</sup>	•		•	•	•				•	•	•				•	•	•	•	•					
Yourtes - Nutamik	10	E	•	M	• <sup>\$</sup>			•	•	•				•	•	•				•	•	•	•						
Opapiskaw	71	B, E	•	M	• <sup>\$</sup>	•	•	•	•	•				•	•	•				•	•	•	•						
Otter Falls	74	B, E	•	M	• <sup>\$</sup>	•		•	•	•				•	•	•				•	•	•	•						
Lac West Hawk	121	B, E, EW,	•	M	• <sup>\$</sup>	•	•	•	•	•				•	•	•				•	•	•	•	•					
Lac White	37	B	•	M	• <sup>\$</sup>	•		•	•	•				•	•	•				•	•	•	•						
<b>Parc provincial des chutes Whitemouth</b>				N																									

B = de base, E = électricité, EW= électricité et eau, FS = service complet, \* = 50 ampères

Les emplacements de camping individuel disposent d'une table de pique-nique et d'un foyer. Le bois de chauffage est disponible auprès des détaillants locaux dans la plupart des terrains de camping. La durée maximale d'un séjour est de 21 nuits. La durée maximale d'un séjour dans les yourtes et les chalets est de 7 nuits. Un certain nombre de yourtes et de cabines sont désignées comme acceptant les animaux de compagnie. Veuillez noter qu'un maximum de deux animaux de compagnie est autorisé par yourte ou cabine désignée (chiens ou chats uniquement). **Les tarifs et les services sont susceptibles d'être modifiés sans préavis.**

## Région du Nord -Parcs et terrains de camping

	Services du terrain de camping										Installations, équipements et activités de jour										Sentiers										
	Nombre d'emplacements de camping individuel	Services du terrain de camping	Emplacements de camping individuel accessibles aux personnes handicapées	Toilettes M-(modernes) N-(non modernes)	Douches / Douches payantes \$	Station sanitaire pour remorques	Camping de groupe disponible	Camping d'automne disponible	Réservations acceptées	Camping saisonnier disponible	Concession / Magasin	Laverie automatique	Programmes d'interprétation	Plage	Location de bateaux ou de canots	Aire de mise à l'eau	Terrain de golf (à moins de 15 minutes en voiture)	Site historique	Centres d'interprétation / Musée	Terrain de jeu	Aire de pique-nique / Abris	Pêche	Voies navigables	Sentiers de randonnée pédestre	Pistes cyclables	Sentiers équestres	Ski de fond et raquettes	Sentiers pour vélos à pneus surdimensionnés	Sentier pour motoneiges		
<b>Parc provincial de Bakers Narrows</b>	71	B, E		M	• <sup>s</sup>	•			•	•	•		•		•				•	•	•										
Yourtes - Bakers Narrows	6	E	•	M	• <sup>s</sup>				•		•		•		•				•	•	•										
<b>Parc provincial du lac Burge</b>	13	B		N		•								•					•	•	•										
<b>Parc provincial du lac Clearwater</b>												•											•				•				
Campers Cove	41	B, E		M	• <sup>s</sup>	•			•	•			•		•				•	•	•			•							
Yourtes - Campers Cove	9	E	•	M	• <sup>s</sup>				•				•		•				•	•	•			•							
Pioneer Bay	20	E		M	• <sup>s</sup>	•			•	•	•		•						•	•	•										
<b>Parc provincial de la rivière Grass</b>																						•									
Gyles	32	B	•	N	•	•				•			•		•				•	•	•										
Iskwasum	41	B	•	N	•	•		•		•					•				•	•	•			•							
Lac Reed	45	B	•	N	•	•				•					•				•	•	•										
<b>Parc provincial du lac Paint</b>												•															•		•		
Lakeview	9	B		N				•	•	•					•							•									
Lac Paint	77	B, E	•	M	• <sup>s</sup>	•	•	•	•	•			•		•				•	•	•			•				•		•	
Yourtes - Lac Paint	6	E	•	M	• <sup>s</sup>			•	•				•		•				•	•	•			•							
<b>Parc provincial des chutes Pisew</b>				N																	•	•	•								
<b>Parc provincial des chutes Wekusko</b>	67	B, E		M	• <sup>s</sup>	•			•	•	•		•		•					•	•	•		•							
<b>Parc provincial du lac Zed</b>	10	B		N																•	•	•									

B = de base, E = électricité, EW= électricité et eau, FS = service complet, \* = 50 ampères

Les emplacements de camping individuel disposent d'une table de pique-nique et d'un foyer. Le bois de chauffage est disponible auprès des détaillants locaux dans la plupart des terrains de camping. La durée maximale d'un séjour est de 21 nuits. La durée maximale d'un séjour dans les yourtes et les chalets est de 7 nuits. Un certain nombre de yourtes et de cabines sont désignées comme acceptant les animaux de compagnie. Veuillez noter qu'un maximum de deux animaux de compagnie est autorisé par yourte ou cabine désignée (chiens ou chats uniquement). **Les tarifs et les services sont susceptibles d'être modifiés sans préavis.**

## Région de l'Ouest - Parcs et terrains de camping

	Services du terrain de camping										Installations, équipements et activités de jour							Sentiers											
	Nombre d'emplacements de camping individuel	Services du terrain de camping	Emplacements de camping individuel accessibles aux personnes handicapées	Toilettes M-(modernes) N-(non modernes)	Douches / Douches payantes \$	Station sanitaire pour remorques	Camping de groupe disponible	Camping d'automne disponible	Réservations acceptées	Camping saisonnier disponible	Concession / Magasin	Laverie automatique	Programmes d'interprétation	Plage	Location de bateaux ou de canots	Aire de mise à l'eau	Terrain de golf (à moins de 15 minutes en voiture)	Site historique	Centres d'interprétation / Musée	Terrain de jeu	Aire de pique-nique / Abris	Pêche	Voies navigables	Sentiers de randonnée pédestre	Pistes cyclables	Sentiers équestres	Ski de fond et raquettes	Sentiers pour vélos à pneus surdimensionnés	Sentier pour motoneiges
<b>Parc provincial Aseissippi</b>	102	B, E	•	M	•	•	•	•	•	•	•	•	•	•	•	•	•	•	•	•	•	•	•	•	•	•	•	•	•
Yourtes - Aseissippi	6	E	•	M	•	•	•	•	•	•	•	•	•	•	•	•	•	•	•	•	•	•	•	•	•	•	•	•	•
<b>Parc provincial du lac Bell</b>	8	B		N				•							•					•	•								
<b>Parc provincial de Duck Mountain</b>																	•					•	•	•	•	•	•	•	•
Lac Blue	73	B,E	•	M	• <sup>S</sup>	•	•	•	•	•	•	•	•	•	•	•			•	•	•	•	•	•	•	•	•	•	•
Lac Childs	93	B, E, EW*		M	• <sup>S</sup>	•	•	•	•	•	•	•	•	•	•	•			•	•	•	•	•	•	•	•	•	•	•
Yourtes - Lac Childs	6	E	•	M	• <sup>S</sup>			•	•	•	•	•	•	•	•	•			•	•	•	•	•	•	•	•	•	•	•
Lac Singush	10	B		N				•							•					•	•								
Lac Wellman	86	B, E, EW*		M	• <sup>S</sup>	•	•	•	•	•	•	•	•	•	•	•			•	•	•	•	•	•	•	•	•	•	•
<b>Parc provincial du homestead Criddle-Vane</b>				N													•			•									
<b>Parc provincial de Grand Valley</b>				N												•	•			•									
<b>Parc provincial de Spruce Woods</b>												•					•	•				•	•	•	•	•	•	•	•
Kiche Manitou	197	B, E	•	M	• <sup>S</sup>	•	•	•	•	•	•	•	•	•	•	•			•	•	•	•	•	•	•	•	•	•	•
Yourtes - Kiche Manitou	14	E	•	M	• <sup>S</sup>			•	•	•	•	•	•	•	•	•			•	•	•	•	•	•	•	•	•	•	•
<b>Parc provincial de Manipogo</b>	92	B, E		M	• <sup>S</sup>	•	•	•	•	•	•	•	•	•	•	•			•	•	•	•	•	•	•	•	•	•	•
<b>Parc provincial du lac Steeprock Nord</b>	17	B		N	•	•	•	•	•				•	•	•				•	•	•								
<b>Parc provincial du lac Oak</b>				N									•						•	•									
<b>Parc provincial de Primrose</b>	6	B		N				•											•										
<b>Parc provincial de la plage Rainbow</b>	73	B, E	•	M	• <sup>S</sup>	•	•	•	•	•	•	•	•	•	•	•			•	•	•	•	•	•	•	•	•	•	•
<b>Parc provincial Rivers</b>	49	B, E, EW, FS*		M	•	•	•	•	•	•	•	•	•	•	•	•			•	•	•	•	•	•	•	•	•	•	•
<b>Parc provincial Turtle Mountain</b>												•										•	•	•	•	•	•	•	•
Lac Adam	102	B, E, EW*		M	• <sup>S</sup>	•	•	•	•	•	•	•	•	•	•	•			•	•	•	•	•	•	•	•	•	•	•
Lac Max	24	B		M	•	•	•	•	•				•	•	•	•			•	•	•	•	•	•	•	•	•	•	•
<b>Parc provincial du lac Whitefish</b>	39	B		N	•	•	•	•	•				•	•	•				•	•	•								
<b>Parc provincial du lac William</b>	43	B		M	• <sup>S</sup>	•	•	•	•				•	•	•	•			•	•	•	•	•	•	•	•	•	•	•

B = de base, E = électricité, EW= électricité et eau, FS = service complet, \* = 50 ampères

Les emplacements de camping individuel disposent d'une table de pique-nique et d'un foyer. Le bois de chauffage est disponible auprès des détaillants locaux dans la plupart des terrains de camping. La durée maximale d'un séjour est de 21 nuits. La durée maximale d'un séjour dans les yourtes et les chalets est de 7 nuits. Un certain nombre de yourtes et de cabines sont désignées comme acceptant les animaux de compagnie. Veuillez noter qu'un maximum de deux animaux de compagnie est autorisé par yourte ou cabine désignée (chiens ou chats uniquement). **Les tarifs et les services sont susceptibles d'être modifiés sans préavis.**